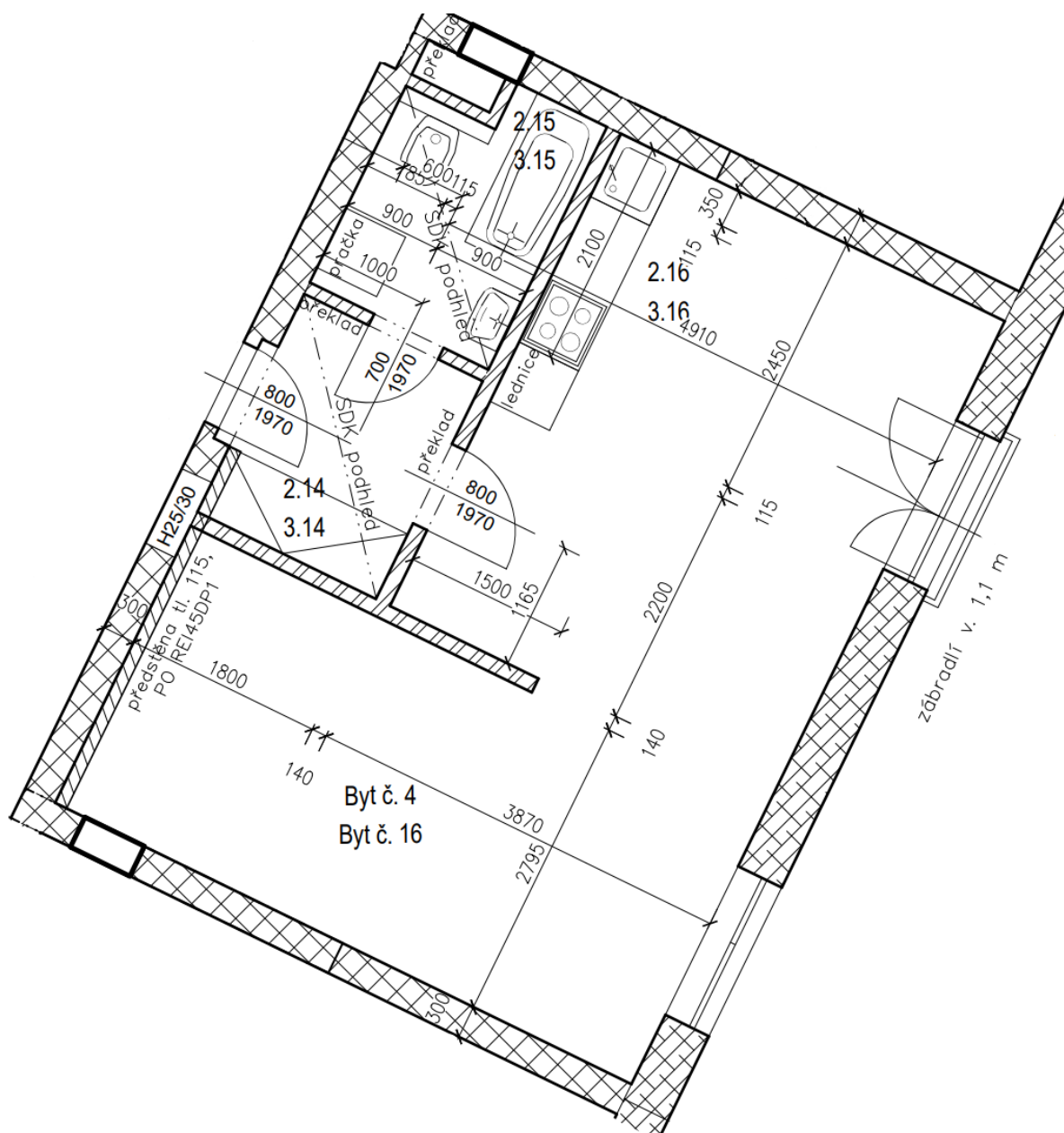


Karta bytu č. 16 (Železniční ulice)



byt č. 16	3.14.	předsíň	4,00	ker. dlažba
	3.15.	soc. zařízení	4,20	ker. dlažba
	3.16.	obytný prostor	34,70	PVC
		celkem	42,90	

Umístění bytu v domě:

Třetí nadzemní podlaží, okna na severozápad do ulice.

Celková podlahová plocha jednotky je uvedena dle nařízení vlády č. 366/2013 Sb. Vyobrazené vybavení a zařízení je pouze ilustrační. Standardní vybavení určuje text uzavřené smlouvy, jejíž součástí je příloha s popisem vybavení. Pronajímatel si vyhrazuje právo na změnu.