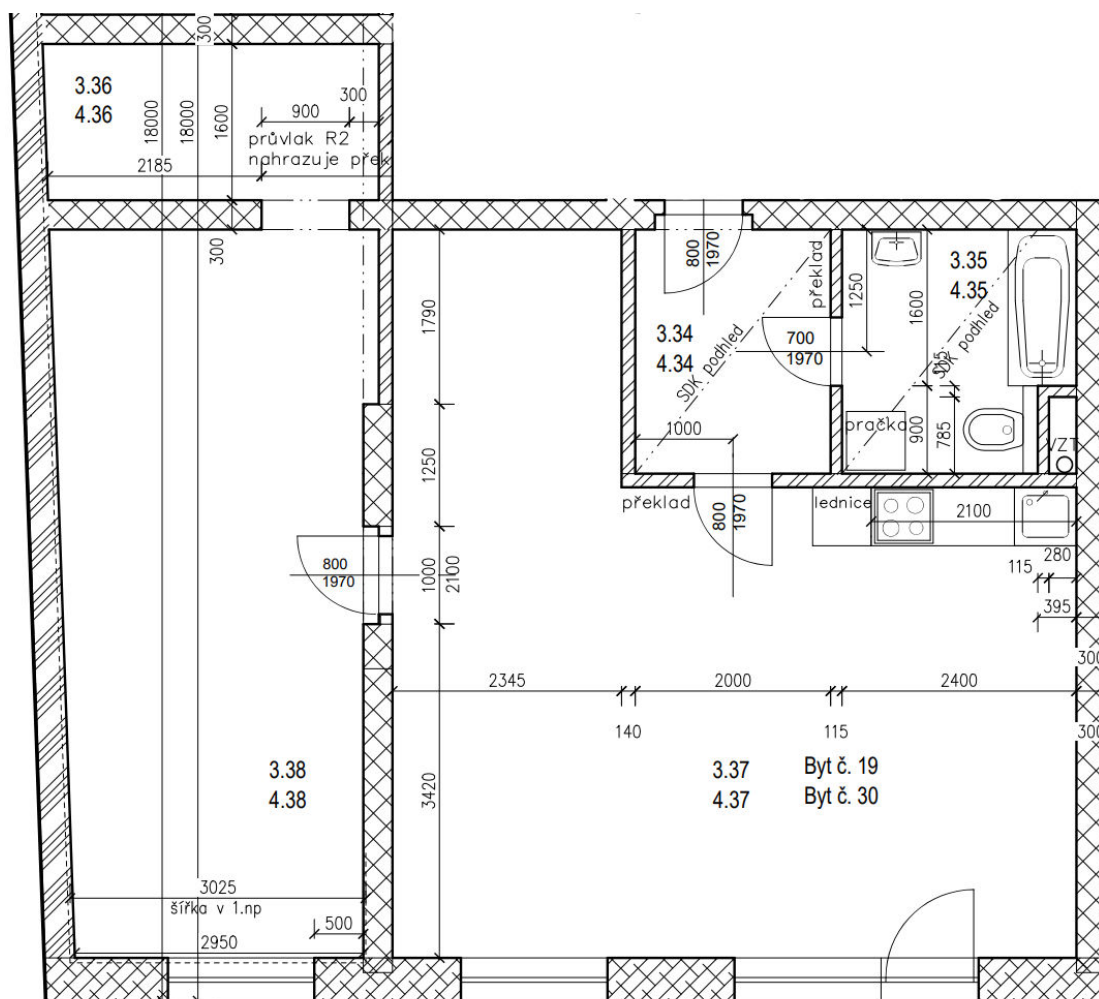


Karta bytu č. 30 (Rejskova ulice)



zábradlí v. 1,1 m věnec nahrazuje překlad

byt č. 30	4.34.	předsíň	5,00	ker. dlažba
	4.35.	soc. zařízení	5,70	ker. dlažba
	4.36.	komora	5,40	ker. dlažba
	4.37.	obytný prostor	39,60	PVC
	4.38.	pokoj	23,60	PVC
	4.39.	neobsazeno		
		celkem	79,30	

Umístění bytu v domě:

Čtvrté nadzemní podlaží, okna do ulice na jih.

Celková podlahová plocha jednotky je uvedena dle nařízení vlády č. 366/2013 Sb. Vyobrazené vybavení a zařízení je pouze ilustrační. Standardní vybavení určuje text uzavřené smlouvy, jejíž součástí je příloha s popisem vybavení. Pronajímatel si vyhrazuje právo na změnu.