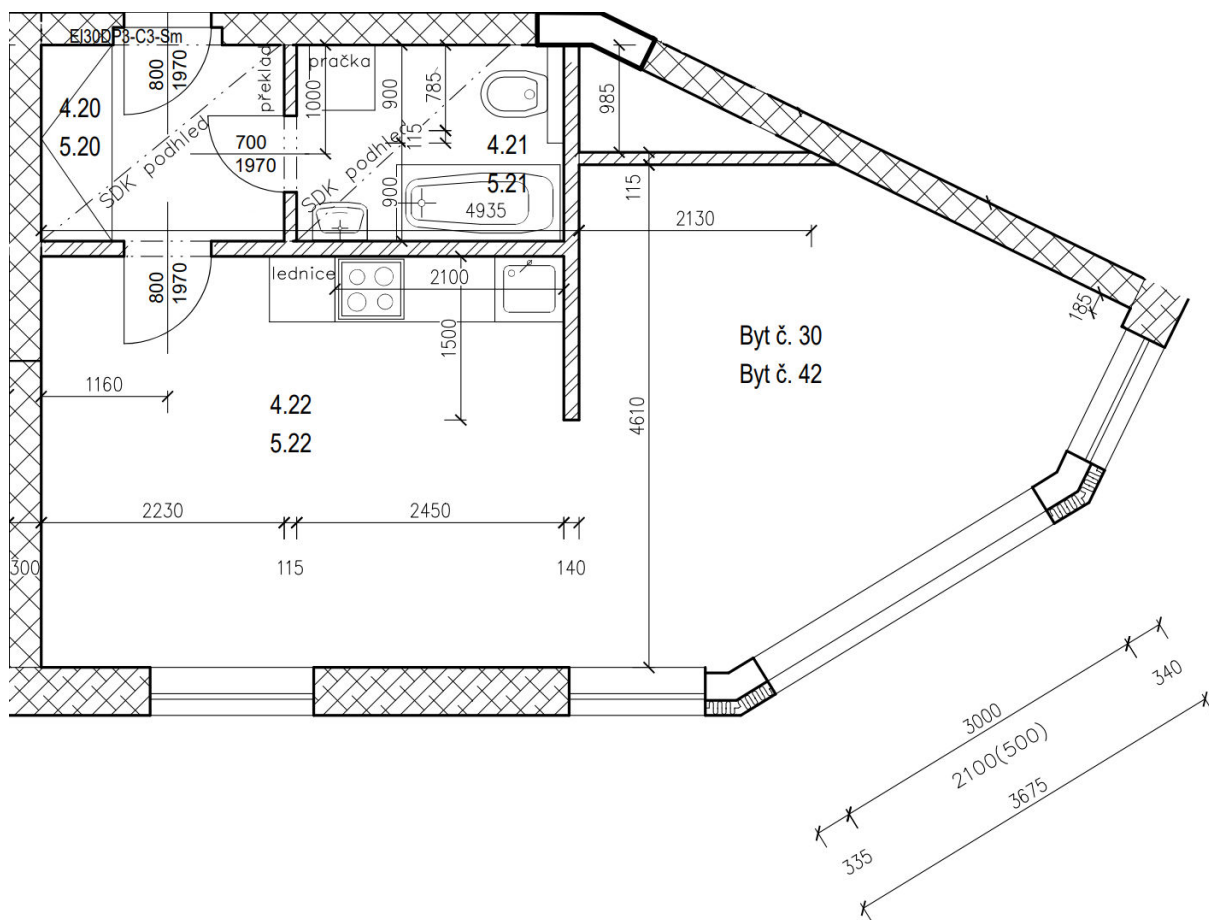


Karta bytu č. 42 (Železniční ulice)



| | | | | |
|----------|-------|----------------|-------|-------------|
| byt č.42 | 5.20. | předsíň | 4,00 | ker. dlažba |
| | 5.21 | soc. zařízení | 4,20 | ker. dlažba |
| | 5.22. | obytný prostor | 34,40 | PVC |
| | | celkem | 42,60 | |

Umístění bytu v domě:

Páté nadzemní podlaží, okna na sever do ulice.

Celková podlahová plocha jednotky je uvedena dle nařízení vlády č. 366/2013 Sb. Vyobrazené vybavení a zařízení je pouze ilustrační. Standardní vybavení určuje text uzavřené smlouvy, jejíž součástí je příloha s popisem vybavení. Pronajímatel si vyhrazuje právo na změnu.