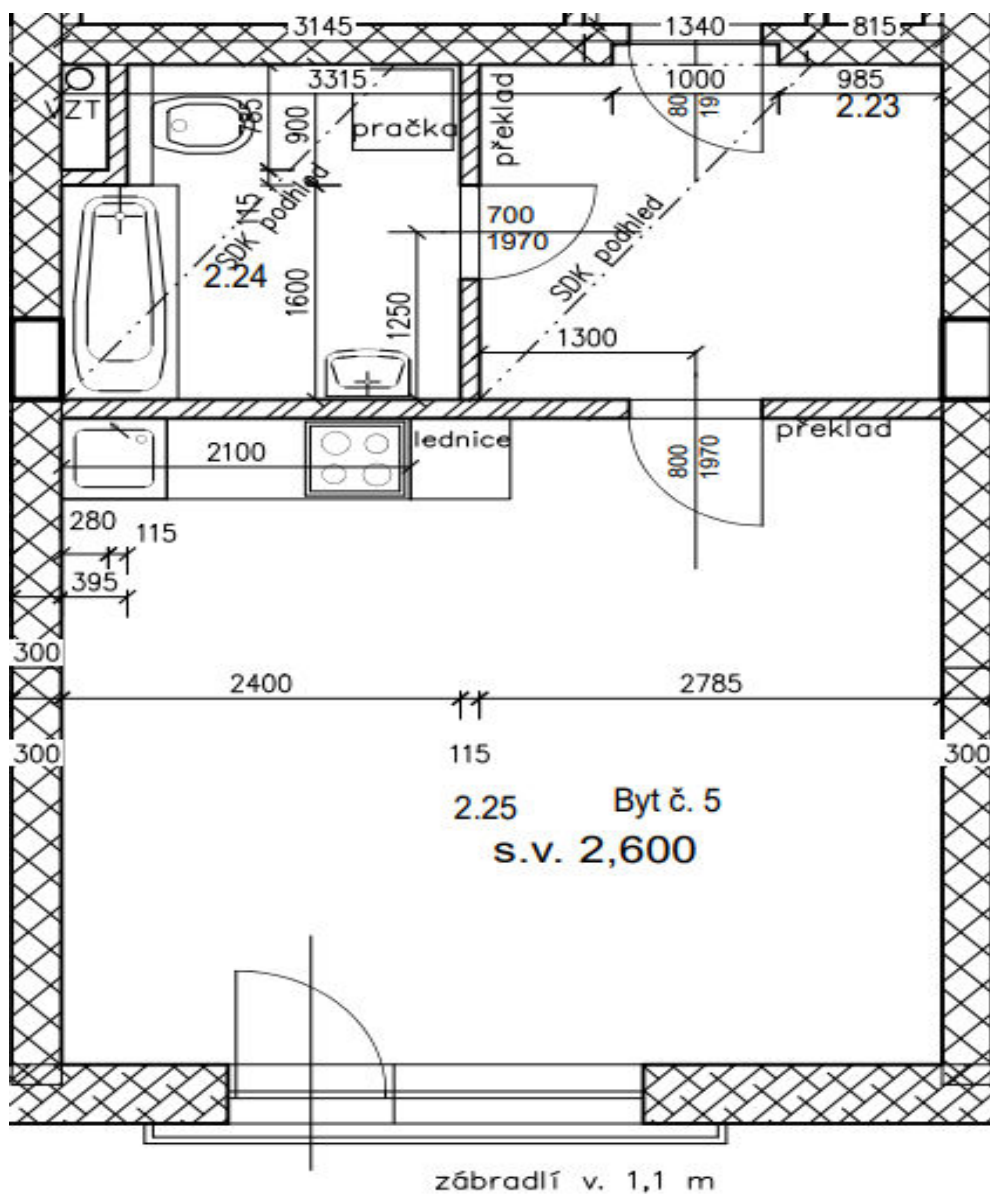


Karta bytu č. 5 (Rejskova ulice)



byt č. 5	2.23.	předsíň	5,00	ker. dlažba
	2.24.	soc. zařízení	5,70	ker. dlažba
	2.25.	obytný prostor	25,50	PVC
		celkem	38,10	

Umístění bytu v domě:

Druhé nadzemní podlaží, okno do ulice na jih.

Celková podlahová plocha jednotky je uvedena dle nařízení vlády č. 366/2013 Sb. Vyobrazené vybavení a zařízení je pouze ilustrační. Standardní vybavení určuje text uzavřené smlouvy, jejíž součástí je příloha s popisem vybavení. Pronajímatel si vyhrazuje právo na změnu.