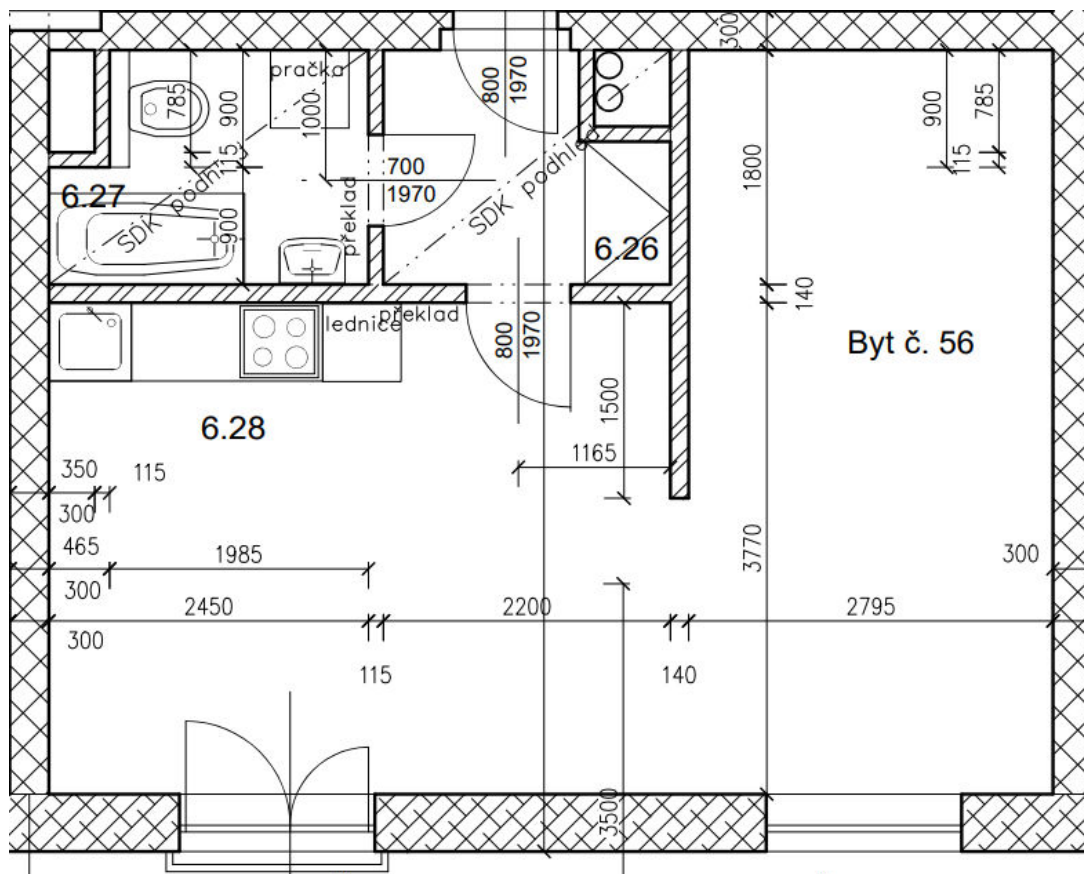


Karta bytu č. 56 (Železniční ulice)



byt č. 56	6.26.	předsiň	4,00	ker. dlažba
	6.27.	soc. zařízení	4,20	ker. dlažba
	6.28.	obytný prostor	34,00	PVC
		celkem	42,20	

Umístění bytu v domě:

Šesté nadzemní podlaží, okna na sever do ulice.

Celková podlahová plocha jednotky je uvedena dle nařízení vlády č. 366/2013 Sb. Vyobrazené vybavení a zařízení je pouze ilustrační. Standardní vybavení určuje text uzavřené smlouvy, jejíž součástí je příloha s popisem vybavení. Pronajímatel si vyhrazuje právo na změnu.