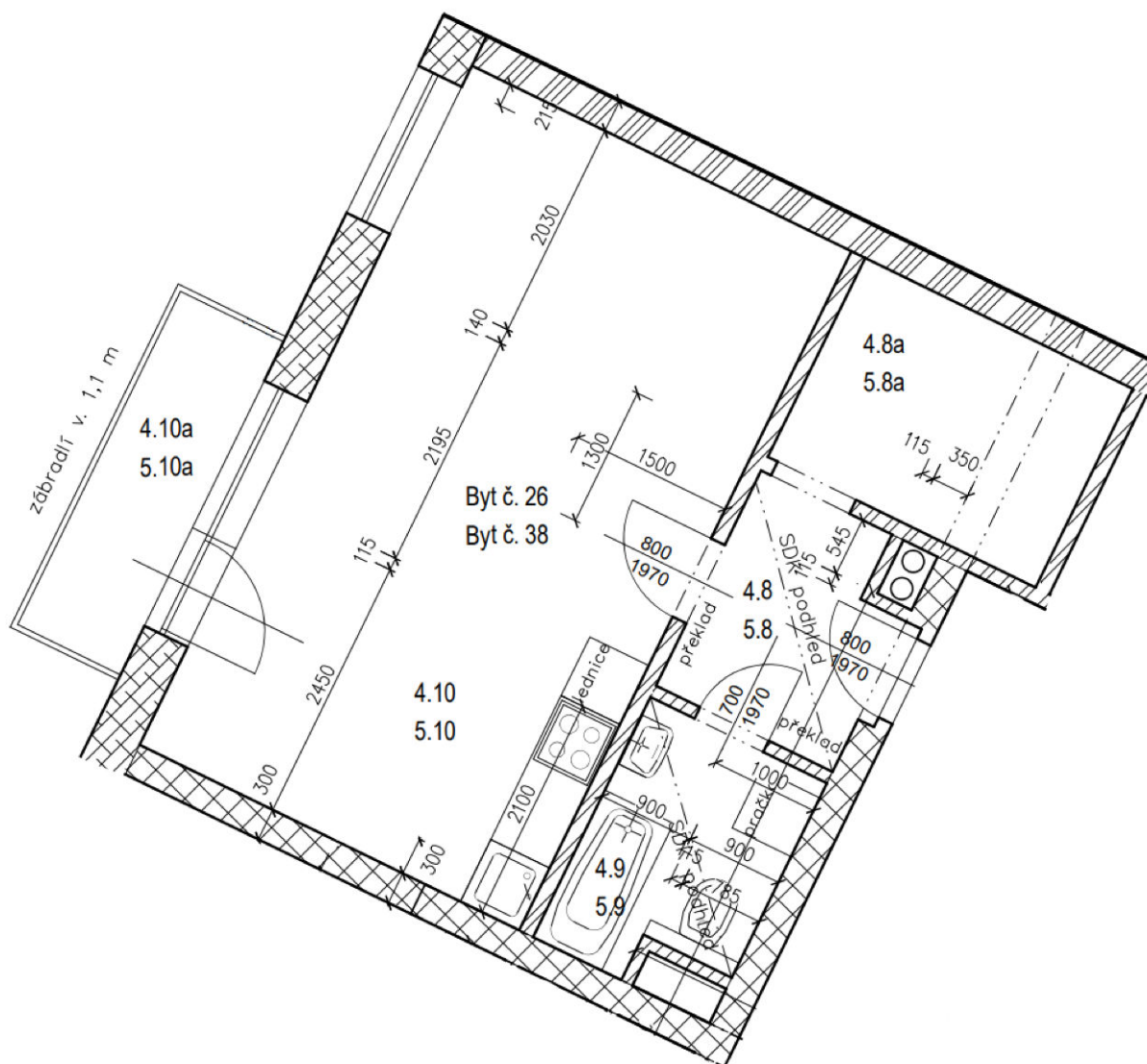


# Karta bytu č. 38 (Železniční ulice)



byt č.38	5.8.	předsíň	4,00	ker. dlažba
	5.8a	šatna	5,40	ker. dlažba
	5.9.	soc. zařízení	4,20	ker. dlažba
	5.10.	obytný prostor	26,80	PVC
	5.10a	balkon	3,80	ker. dlažba
		celkem	44,20	

Umístění bytu v domě:

Páté nadzemní podlaží, okna na jihovýchod do vnitrobloku.

Celková podlahová plocha jednotky je uvedena dle nařízení vlády č. 366/2013 Sb. Vyobrazené vybavení a zařízení je pouze ilustrační. Standardní vybavení určuje text uzavřené smlouvy, jejíž součástí je příloha s popisem vybavení. Pronajímatel si vyhrazuje právo na změnu.