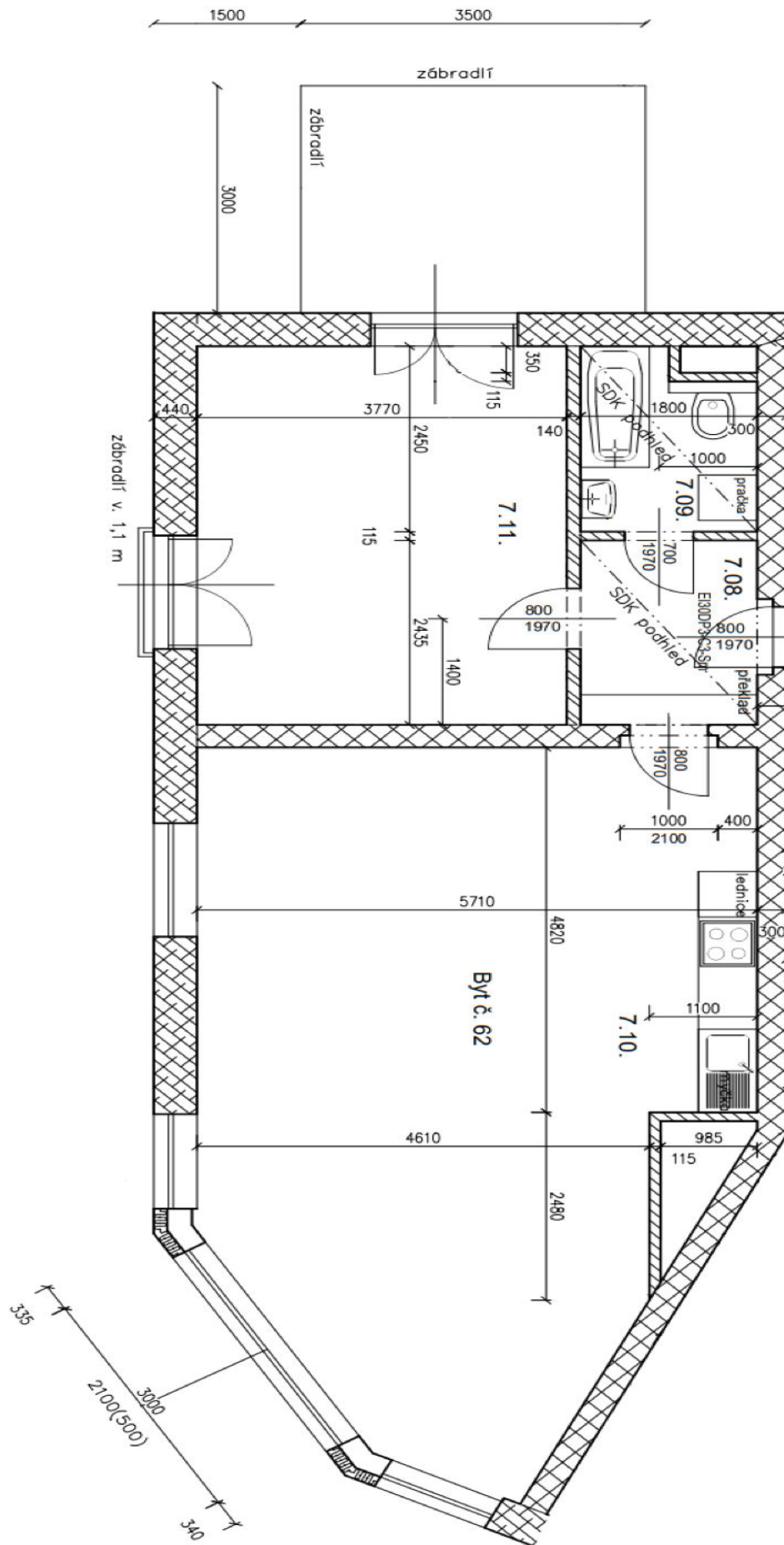


Karta bytu č. 62 (Železniční ulice)



Karta bytu č. 62 (Železniční ulice)

byt č.62	7.8	předsíň	4,40	ker. dlažba
	7.9.	soc. zařízení	4,20	ker. dlažba
	7.10.	obytný prostor	45,40	PVC
	7.11.	pokoj	18,80	PVC
		terasa	10,50	
		celkem	83,30	

Umístění bytu v domě:

Sedmé nadzemní podlaží, okna na sever a severozápad, střešní terasa (V) 10,5m².

Celková podlahová plocha jednotky je uvedena dle nařízení vlády č. 366/2013 Sb. Vyobrazené vybavení a zařízení je pouze ilustrační. Standardní vybavení určuje text uzavřené smlouvy, jejíž součástí je příloha s popisem vybavení. Pronajímatel si vyhrazuje právo na změnu.