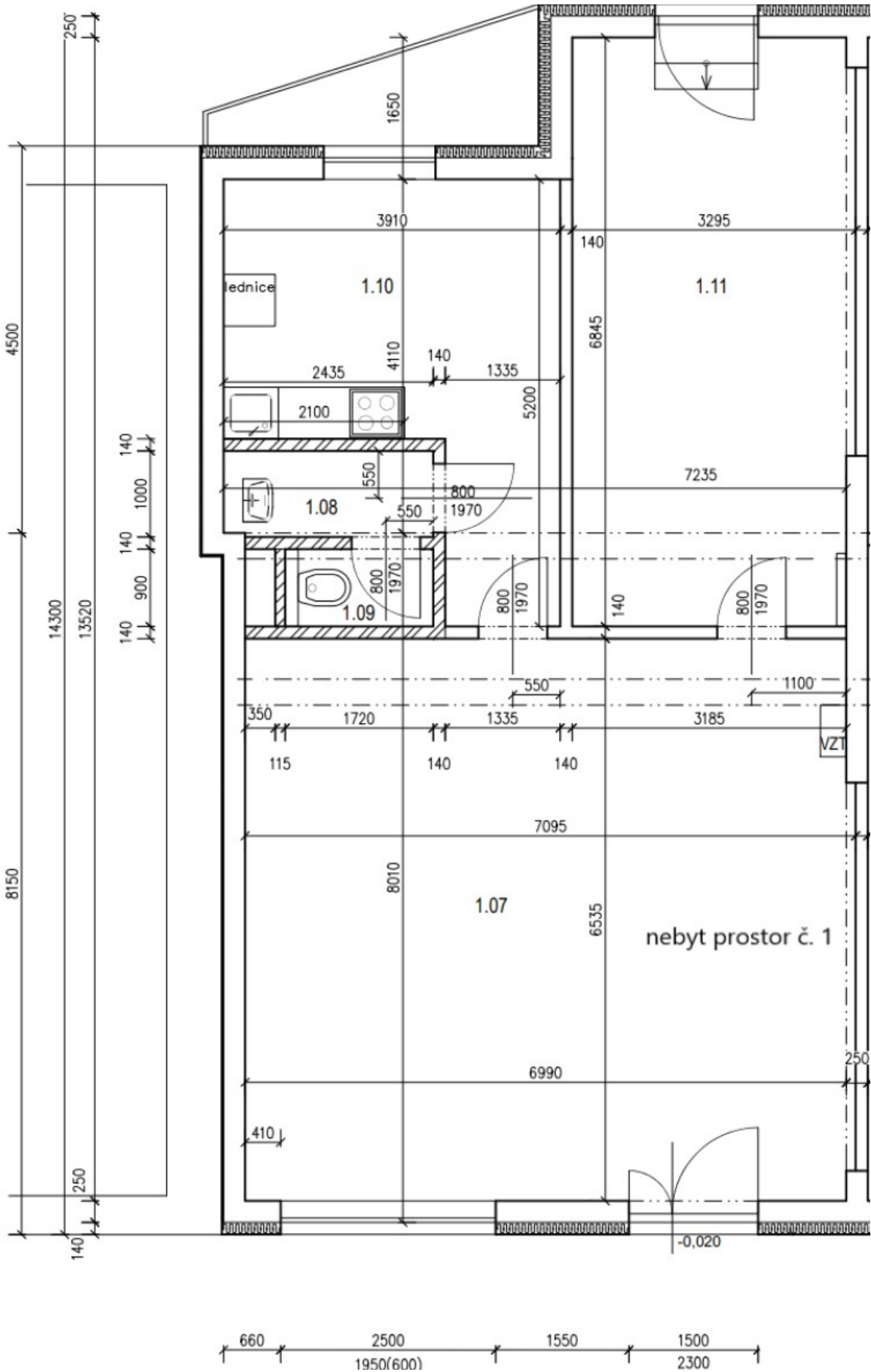


Karta nebytového prostoru č. 1 (Železniční ulice)



Karta nebytového prostoru č. 1 (Železniční ulice)

nebytový prostor č. 1	1.07	nebytový prostor	45,50	ker. dlažba
	1.08	předsíňka	2,20	ker. dlažba
	1.09	WC	1,50	ker. dlažba
	1.10	denní místnost	15,00	ker. dlažba
	1.11	sklad	22,40	ker. dlažba
		celkem		86,60

Umístění v domě:

První nadzemní podlaží, výloha a vstup od Železniční ulice na sever.

Celková podlahová plocha jednotky je uvedena dle nařízení vlády č. 366/2013 Sb. Vyobrazené vybavení a zařízení je pouze ilustrační. Standardní vybavení určuje text uzavřené smlouvy, jejíž součástí je příloha s popisem vybavení. Pronajímatel si vyhrazuje právo na změnu.